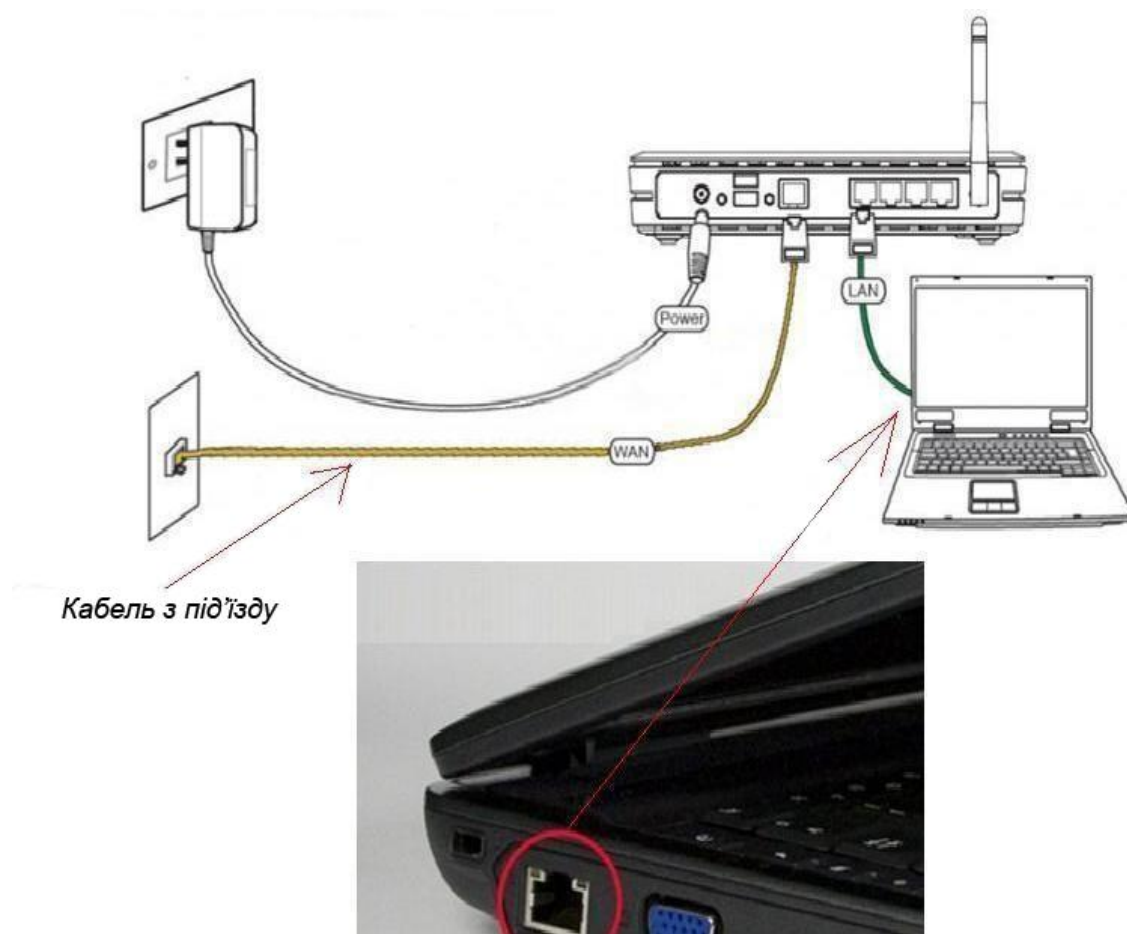


Налаштування роутера ASUS RT-N66U

1. Підготовка до налаштування роутера:

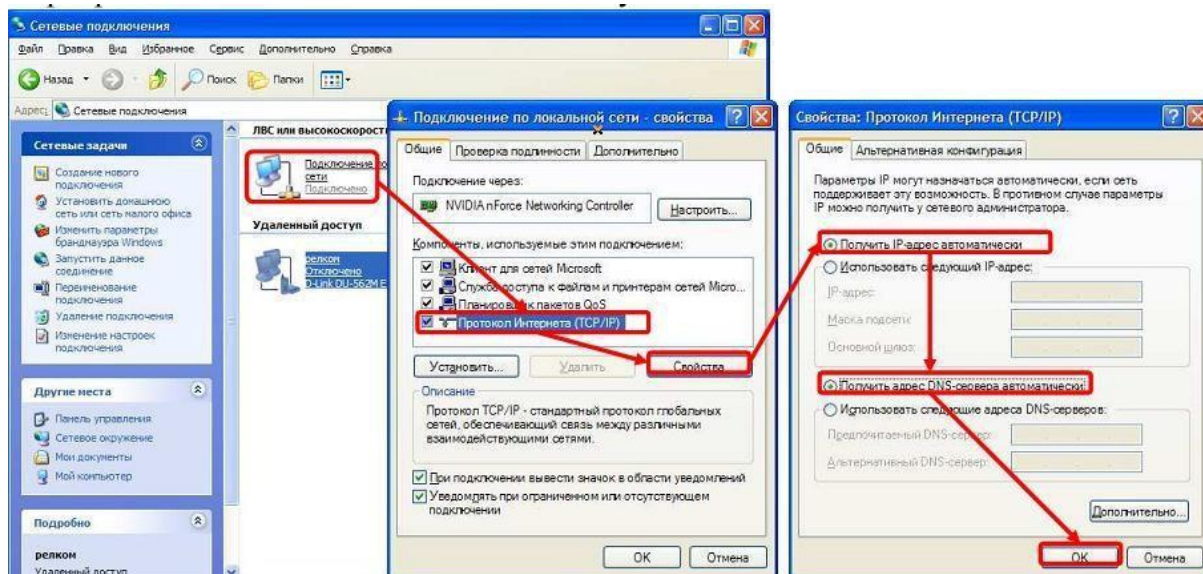
Ввімкніть роутер в мережу живлення. Підключіть кабель з під'їзду в роз'єм WAN (Internet). З'єднайте роутер з комп'ютером коротким кабелем, який йде в комплекті з роутером. Один роз'єм ввімкніть в мережеву карту комп'ютера, інший в один з LAN портів роутера.



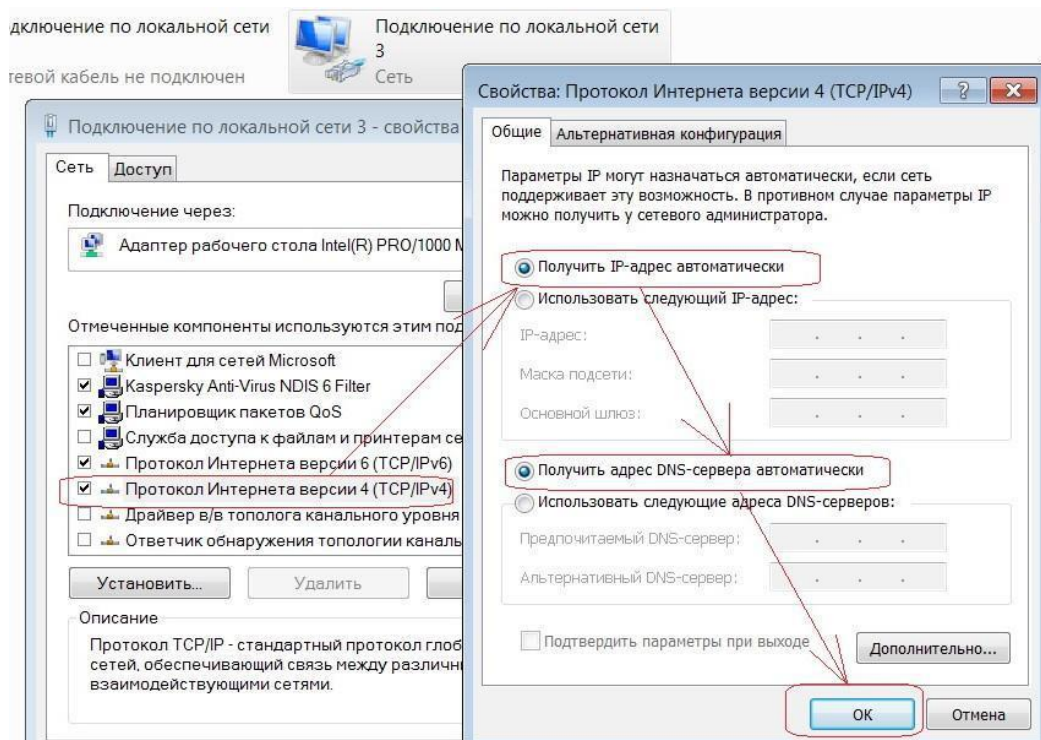
Далі необхідно перевірити налаштування локальної мережі на комп'ютері.

Для Windows XP: Пуск → Панель управління → (Сеть и подключение к интернет) → Сетевые подключения → Подключение по локальной сети → Свойства → Протокол Интернета TCP/IP.

Поставте крапочку «Получить IP-адрес автоматически» → ОК, в попередньому вікні також ОК.



Для Windows 7: Пуск → Панель управления → (Сеть и Интернет) → Центр управления сетями и общим доступом → Изменение параметров адаптера → Подключение по локальной сети → Свойства → Протокол Интернета TCP/IPv4. Поставьте крапочку «Получить IP-адрес автоматически» → ОК, в попередньому вікні також ОК.

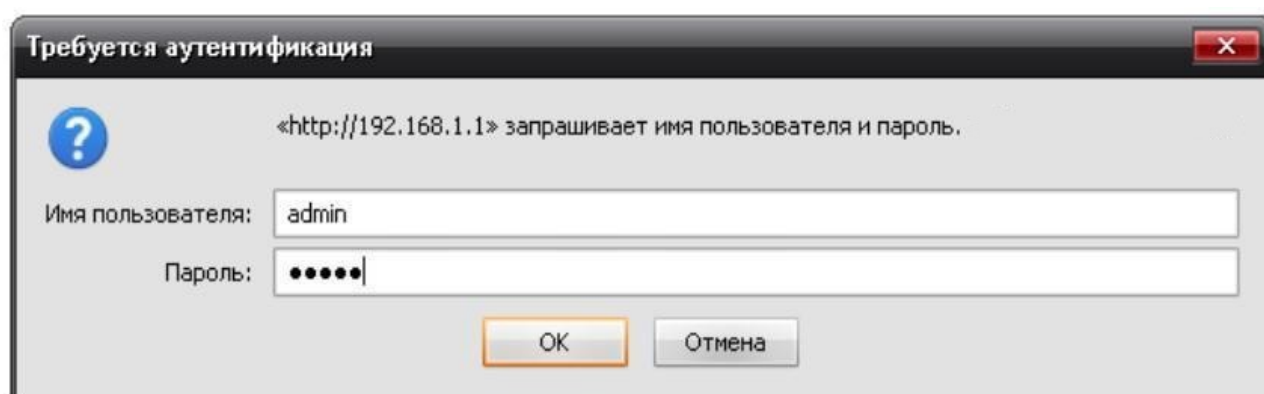


Для входу в налаштування роутера в адресному полі браузера, введіть адресу 192.168.1.1 та натисніть клавішу Enter.

Якщо все зроблено вірно, то відкриється інтерфейс для налаштування роутера.

2. Введіть логін та пароль в форму авторизації (за замовчуванням **логін: admin**, **пароль: admin**) та натисніть ОК.

Після успішної авторизації Ви потрапите на веб-інтерфейс управління роутером.



3. Далі натисніть кнопку «Интернет» в меню, що знаходиться в лівій частині вікна виберіть вкладку «Подключение».

В полі «Тип WAN- подключения» з випадаючого списку виберіть варіант «PPPoE».

В полях «Получить IP -адрес WAN автоматически?» і «Подключаться к DNS –серверу автоматически?» ставим крапку навпроти «Да».

Нижче бачимо два поля «Имя пользователя» і «Пароль», в них необхідно прописати логин і пароль для доступу в Інтернет. В самому низу справа натисніть «Применить».

ASUS RT-AC66U

Выход Перегрузка 繁體中文

Режим работы: **Беспроводной роутер** Версия микропрограммы: **3.0.0.4.220**
SSID: **ASUS ASUS_5G**

Подключение Переключатель портов Переадресация портов DMZ DDNS NAT Passthrough

Интернет - Подключение

RT-AC66U поддерживает несколько типов подключения к WAN (глобальная сеть). Эти виды выбираются из выпадающего меню рядом с WAN тип соединения. Настройка полей различаются в зависимости от типа соединения, выбранного Вами.

Основные настройки

Тип WAN-подключения	PPPoE
Включить WAN	<input checked="" type="radio"/> Да <input type="radio"/> Нет
Включить NAT	<input checked="" type="radio"/> Да <input type="radio"/> Нет
Включить UPnP	<input checked="" type="radio"/> Да <input type="radio"/> Нет

Настройка IP-адреса WAN

Получить IP-адрес WAN автоматически	<input checked="" type="radio"/> Да <input type="radio"/> Нет
-------------------------------------	---

Настройка DNS WAN

Подключаться к DNS-серверу автоматически	<input type="radio"/> Да <input checked="" type="radio"/> Нет
--	---

Настройка учетной записи

Имя пользователя	Логін
Пароль	Пароль
Время отключения при простое в секундах: Отключение по прошествии периода бездействия (в секундах)	0
MTU	1492
MRU	1492
Имя службы	
Имя концентратора доступа	
Дополнительные параметры pppd	

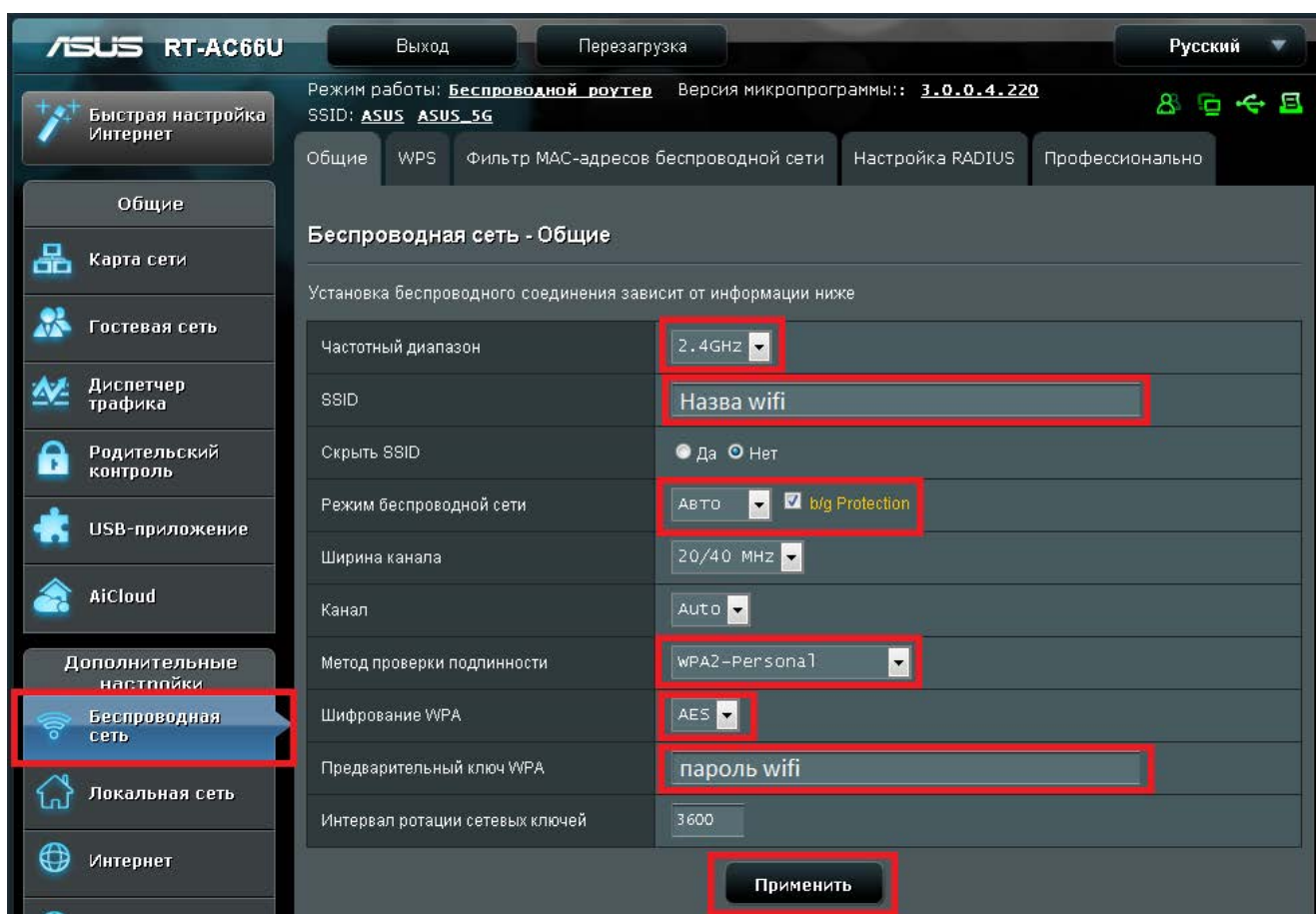
Специальные требования поставщика услуг Интернета

Enable VPN + DHCP Connection	<input checked="" type="radio"/> Да <input type="radio"/> Нет
Имя хоста	
	50:E5:49:A2:00:F8 Клонировать MAC

Применить

В усіх інших полях змінювати нічого не потрібно. Після збереження налаштувань, роутер автоматично встановить з'єднання з Інтернетом. Щоб переконатись в цьому, необхідно відкрити будь-яку сторінку в додатковій вкладці браузера. Після цього можна перейти до налаштування бездротової мережі.

4. Зліва натисніть кнопку «**Беспроводная сеть**» і зверху перейдіть на вкладку «**Общие**». В полі «SSID» вкажіть ім'я для Вашої Wi-Fi мережі. В полі «**Метод проверки подлинности**» поставте WPA2-Personal. Пароль для Вашої майбутньої мережі вкажіть в полі «Предварительный ключ WPA», пароль повинен складатися не менше ніж з 8 символів. Внизу натисніть «**Применить**»:



На цьому налаштування маршрутизатора закінчене, Вам залишається лише підключити будь-які прилади до бездротової мережі, яку Ви створили, використовуючи ключ безпеки.

Приємного користування!